



教育部綠色學校夥伴網路
Ministry of Education Green School



教育部綠色學校夥伴網路 系統操作手冊



中華民國108年10月

大 網

壹

使用者類型

貳

提報審查流程

參

系統操作說明

1. 註冊 (P5-P8)
2. 我的基本資料 (P9-P11)
3. 我的文章管理 (P12-P17)
4. 我的回應管理 (P18-P19)
5. 我的綠色學校 (P20-P22)
6. 我的審核管理 (P23-P29)
7. 教育局資料管理 (P30-P32)
8. 輔導團資料管理 (P33-P39)

壹、使用者類型與系統功能

系統使用者主要分為 5 類



學校老師



學校單位



回應委員

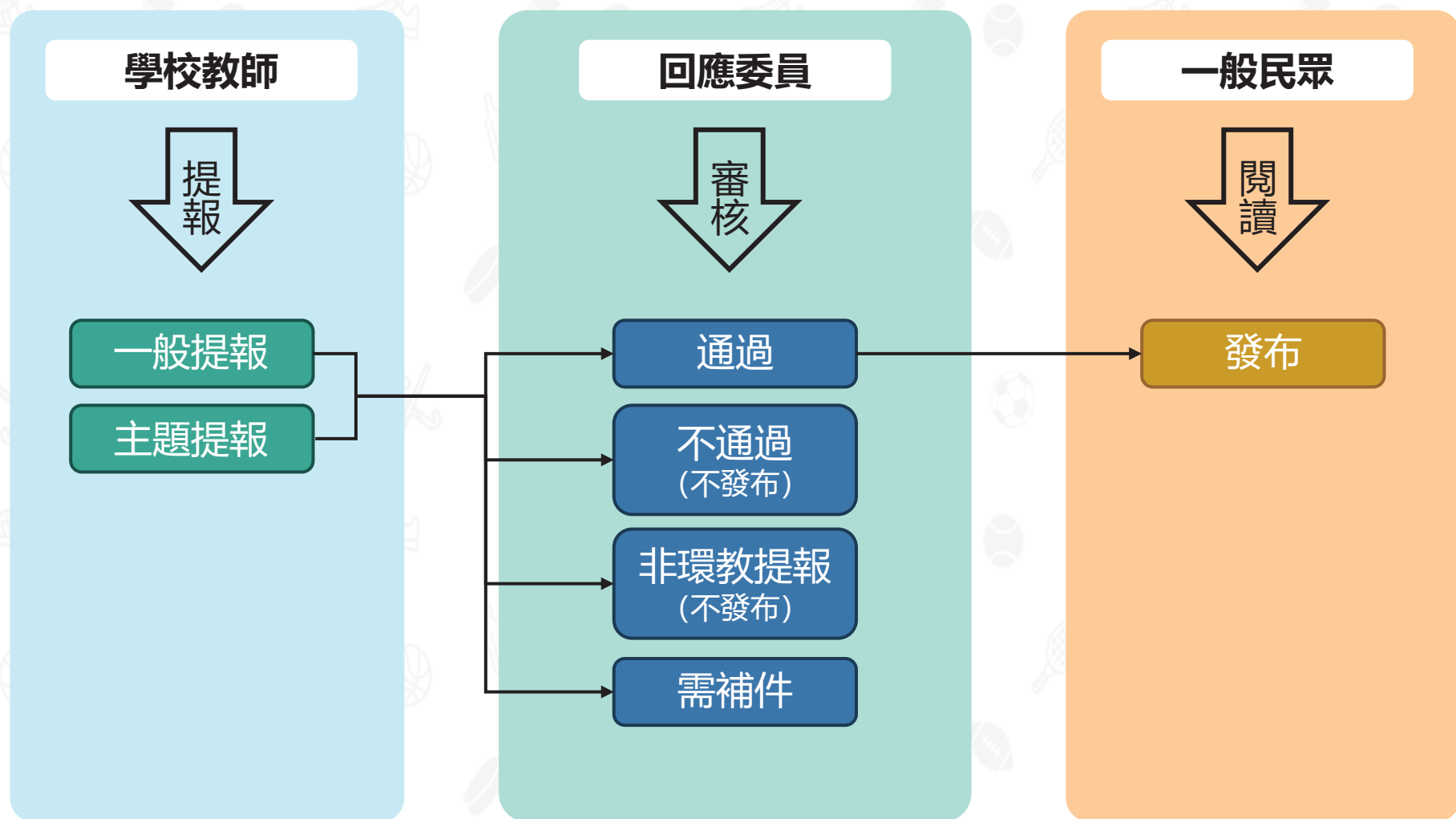


地方教育局（處）



縣市輔導團

貳、提報審查流程



※ 提報後，審查時間為15~20天。

1.註冊

說明：提供給學校教師註冊

參、系統操作說明

註冊

填寫資料

忘記密碼

1 點選「登入」

登入

首頁

網站導覽

綠校精神

常見問題

法規專區

客服信箱

English

關鍵字搜尋

搜尋

教育部綠色學校夥伴網路
Ministry of Education Green School

教育部年度活動

夥伴特區

資源分享

環教認證專區

各縣市環教計畫及成果

現在位置： [首頁](#) / [登入](#)

登入



登入

註冊

忘記密碼

2 點選「註冊」

參、系統操作說明

註冊

填寫資料

忘記密碼

3 填寫「我的基本資料」

1 帳號為 4~20 個英文或數字的組合
2 第一碼需為英文字

* 密碼

1 密碼為 8~20 個英文或數字的組合(區分大小寫)
2 必需包含一個英文字及一個數字的組合

* 確認密碼

* 姓名

* 暱稱

* 電子信箱

 基本資料

* 性別 男 女

* 生日

* 職稱

* 電話
輸入格式：(02)6600-1234 #12345

* 所屬單位

* 驗證碼 驗證碼
若無法辨識，點擊圖形可重新產生驗證碼

我已詳細閱讀並同意 [服務條款](#)

4

閱讀服務條款，並勾選

5

點選「註冊」

註冊

參、系統操作說明

1.註冊

註冊

填寫資料

忘記密碼

1 點選「登入」

登入

首頁

網站導覽

綠校精神

常見問題

法規專區

客服信箱

English

關鍵字搜尋

搜尋

教育部綠色學校夥伴網路
Ministry of Education Green School

教育部年度活動

夥伴特區

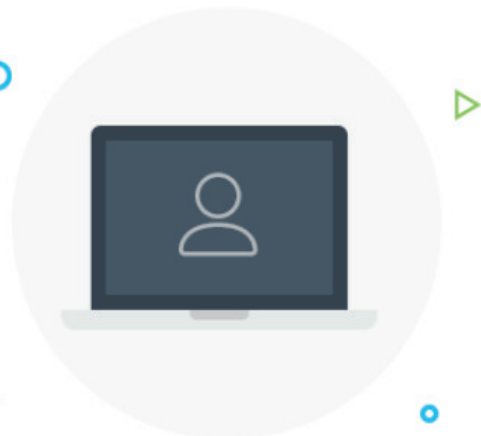
資源分享

環教認證專區

各縣市環教計畫及成果

現在位置：[首頁](#) / [登入](#)

登入



帳號

密碼

登入

註冊

忘記密碼

2

點選「忘記密碼」

※ 當夥伴忘記密碼，請使用【忘記密碼】功能，請填寫註冊的電子信箱，系統會寄發密碼認證信件。

2.我的基本資料

說明1：各類使用者均有此功能。

說明2：修改個人所屬學校、密碼等。

參、系統操作說明

我的個人資訊

密碼修改

用戶登錄

我的基本資料 > 我的個人資訊

我的個人資訊

帳戶資訊	
* 姓名	<input type="text"/>
* 暱稱	<input type="text"/>
* 電子信箱	c0004@yahoo.com
基本資料	
* 性別	<input type="radio"/> 男性 <input checked="" type="radio"/> 女性
* 生日	1993 年 8 月 27 日
* 職稱	環工
* 電話	02-6600-1234 輸入格式：(02)6600-1234 #12345
* 所屬單位	選擇所屬單位 環資國際有限公司
其他資料	
任教科目	行政人員
自我介紹	各位夥伴大家好~~~~

1 點選「我的個人資訊」

2 點選「存檔」

參、系統操作說明

我的個人資訊

密碼修改

The screenshot shows a web interface for changing a password. On the left is a user profile sidebar with a green circle placeholder and buttons for '我的管理區' and '登出'. The main content area is titled '密碼修改' and contains a form with three input fields: '(必填)舊密碼', '(必填)新密碼', and '(必填)確認密碼'. The '新密碼' field has two lines of instructions: '1. 密碼為 8 ~ 20 個英文或數字的組合 (區分大小寫) 。' and '2. 密碼中必需包含一個英文字及一個數字的組合 (第一碼必需是英文字) 。' Below the form is a '完成提交' button. A sidebar menu on the left lists '我的基本資料', '我的個人資訊', '密碼修改', '我的喜好', '我的文章管理', and '我的回應管理'. The '密碼修改' item is highlighted with a red box. Two callouts are present: '1' points to the '密碼修改' menu item, and '2' points to the '完成提交' button.

用戶登錄

我的基本資料 > 密碼修改

密碼修改

帳戶資訊	
(必填)舊密碼	<input type="text"/>
(必填)新密碼	<input type="text"/>
(必填)確認密碼	<input type="text"/>

1. 密碼為 8 ~ 20 個英文或數字的組合 (區分大小寫) 。
2. 密碼中必需包含一個英文字及一個數字的組合 (第一碼必需是英文字) 。

完成提交

1 點選「密碼修改」

2 點選「完成提交」

- 我的基本資料
 - 我的個人資訊
 - 密碼修改
 - 我的喜好
 - 我的文章管理
 - 我的回應管理

3. 我的文章管理

說明1：提供個人教師帳號使用。

說明2：僅提供部分功能（提報補件、所有提報列表）給學校帳號使用。

說明3：進行提報、參加主題活動、提報資料補正等作業。

參、系統操作說明

新增提報

主題活動

提報補件

所有提報列表

新增「社區參與評分標準」

用戶登錄

我的文章管理 > 新增提報

新增提報 (審核時間需15-20個工作天，請夥伴耐心等待，回應委員將給您最誠摯的鼓勵與建議)

* 必填 注意事項 **社區參與評分標準**

* 標題

本期主題活動為：氣候變遷 (2019/06/24~2019/12/31)

* 主題提報 提報內容和完成提交日期符合主題活動條件時，便可享受葉片數乘2的優惠！ [本期主題活動說明](#)

新增提報注意事項！

- ⚠ 新增提報時，請務必確認非重複或抄襲之提報。
- ⚠ 新增提報時，請勿將同一教學計畫拆分為二篇提報。
- ⚠ 新增提報時，夥伴可善用儲存草稿功能，以方便進行內容修改。
- ⚠ 請夥伴切勿將任何個人資料以填寫或上傳檔案方式於提報內容中提交，以免觸法。
- ⚠ 提報資料內若有引用他人之著作，請取得著作者之同意，以免觸法。

* 難易度 很困難 困難 普通 容易 很容易

* 實施期間

* 參與人數

1 點選「新增提報」

※ 請務必要閱讀提報注意事項。

參、系統操作說明

新增提報

主題活動

提報補件

所有提報列表

新增提報 (審核時間需15-20個工作天, 請夥伴耐心等待, 回應委員將給您最誠摯的鼓勵與建議)

2

填寫文章內容

* 必填 注意事項 社區參與評分標準

* 主題提報 6/30
 提報內容和完成提交日期符合主題活動條件時, 便可享有葉片數乘2B
 是 否

* 環境議題 -- 請選擇 --

* 執行方法 -- 請選擇 --

* 環境教育項目
 教育階段: -- 請選擇 -- 學習議題: -- 請選擇 --
 議題實質內涵: _____

* 策劃/執行人 _____

* 動機 無 自評表 教案活動單元/點子 其他

* 目標範圍 全校性 年級性 班級性 小組 跨校 跨區 城市

* 難易度 很困難 困難 普通 容易 很容易

* 實施期間 _____

* 參與人數 _____

* 目標 _____

* 進行方式 _____

* 成果描述

* 實施心得

* 學習者心得

以下欄位建議填寫, 回應委員將依您的填寫內容給予鼓勵!

補充

3

確認無個資問題, 並打勾

上傳檔案 副檔名pdf,txt,csv, 上限4mb、5個
 選擇檔案 未選擇任何檔案

 確認無填寫個資及上傳個資檔案

儲存草稿

完成提交

※ 提報內 (含照片、附件) 不能出現個資。

4

點選「完成提交」

參、系統操作說明

新增提報

主題活動

提報補件

所有提報列表

用戶登錄

您好！

我的管理區 登出

我的管理區

1 點選「參加主題活動」

2 點選「前往參加」

我的文章管理 > 參加主題活動

參加主題活動

活動名稱	開始日期	結束日期	是否參與
主題活動	2019/06/24	2019/12/31	前往參加
主題活動	2017/12/12	2018/12/12	活動已截止
主題活動	2016/10/17	2017/06/30	活動已截止
主題活動	2016/02/04	2016/04/30	活動已截止
主題活動	2015/09/28	2015/12/31	活動已截止
主題活動	2015/04/20	2015/07/31	活動已截止
主題活動	2014/09/30	2014/12/31	活動已截止
主題活動	2014/04/01	2014/07/01	活動已截止
主題活動	2012/03/22	2012/08/31	活動已截止
主題活動	2011/10/01	2012/01/31	活動已截止
主題活動	2011/02/01	2011/07/31	活動已截止
主題活動	2010/06/08	2011/01/30	活動已截止

參、系統操作說明

新增提報

主題活動

提報補件

所有提報列表

用戶登錄

我的文章管理 > 提報補件

2 點選「文章名稱」

	發表日期	審查狀態	文章狀態	補件期限
1	2019/06/24	需補件	已提報	0天

1 點選「提報補件」

3 針對提報文章補件

4 確認無個資問題，並打勾

5 點選「完成提交」

參、系統操作說明

新增提報

主題活動

提報補件

所有提報列表

用戶登錄

我的文章管理 > 所有提報列表

所有提報列表

進階查詢

日期區間：2018年6月24日 ~ 2019年6月24日

審核狀態：=全部=

文章狀態：=全部=

查詢關鍵字：

查詢

文章標題	發表日期	審核狀態	文章狀態	功能
1 不參加主題氣候變遷測試	2019/06/24	已補件待審核	已提報	
2 測試20190624-4	2019/06/24	待審核	草稿	刪除
3 氣候變遷主題活動測試	2019/06/24	通過	已提報	
4 20190624-3	2019/06/24	需補件	已提報	
5 20190624-2	2019/06/24	待審核	已提報	刪除
6 1080530測試	2019/05/30	已補件待審核	已提報	

點選「所有提報列表」

※ 修改提報前，先檢視「審核狀態及文章狀態」：

1. 「草稿」 - 點選文章標題後進入修改，亦可刪除。
2. 「需補件」 - 點選文章標題後進入修改，不可刪除。
3. 「已補件待審核」 - 無法刪除及修改。
4. 「已提報且待審核」 - 僅能刪除。
5. 「已提報且通過」 - 無法刪除及修改。

4.我的回應管理

說明1： 僅提供個人教師帳號使用。

說明2： 可查看回應委員或一般民眾回饋的意見。

參、系統操作說明

用戶登錄

夥伴給予回應

夥伴給予回應

進階查詢

日期區間：2018年6月24日 ~ 2019年6月24日

文章類型：-- 請選擇文章類型 --

查詢關鍵字：請輸入關鍵字 . . .

查詢

您好！

我的管理區

- 我的基本資料
- 我的文章管理
- 我的回應管理
- 夥伴給予回應**
- 追蹤我的回應
- 提報回應

文章標題：20190624-3

標題：回應委員審核結果

回應：需補件

回應委員

回應時間：2019-06-24 17:06

文章標題：不參加主題氣候變遷測試

標題：回應委員審核結果

回應：基於個資法，請老師先將檔案中相關個人資料隱匿後再提報，謝謝。

回應委員

回應時間：2019-06-24 16:02

點選「夥伴給予回應」